

Straße zur Ehrenbürg 7, 91356 Kirchehrenbach

info@vs-kirchehrenbach.de

☎ 09191 353080

www.vs-kirchehrenbach.de

Kirchehrenbach, 12.09.2023

Elterninformationen zum Schuljahresstart 2023/24

Liebe Eltern, liebe Erziehungsberechtigte,

wir wünschen Ihnen und Ihrem Kind ein erfolgreiches und angenehmes Schuljahr an der Grund- und Mittelschule Kirchehrenbach. Auch in diesem Schuljahr gibt es Neues. Über diese Änderungen und alles Wissenswerte zum Schulbetrieb möchten wir Sie mit diesem Elternbrief in Kenntnis setzen.

Die Informationen gelten für den Regelbetrieb an unserer Schule.

1. Verwaltung

An der Grund- und Mittelschule Kirchehrenbach ist Frau Rothmeyer Schulleiterin. Stellvertretende Schulleitung ist Frau Nader. Ab Oktober dürfen wir unser neue Verwaltungsfachangestellte Frau Klaußner im Sekretariat begrüßen. Wir freuen uns auf eine gute Zusammenarbeit.

2. Kontakt

Sekretariat: Frau Anja Klaußner

Das Sekretariat ist ab Oktober besetzt.

Die Öffnungszeiten erfahren Sie in Kürze.

Telefon: 09191/353080

E-Mail : sekretariat@vs-kirchehrenbach.de

Fax : 09191/797898

Falls Sie mit der Schulleitung sprechen wollen, vereinbaren Sie bitte telefonisch einen Termin oder schreiben uns eine E-Mail:

Frau Rothmeyer:

rektorat@vs-kirchehrenbach.de

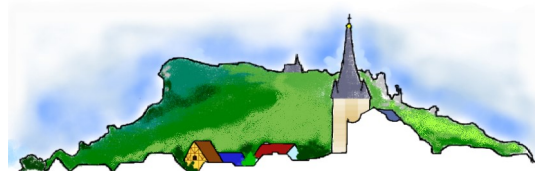
Frau Nader:

naa@vs-kirchehrenbach.de

3. Veränderungen im Kollegium

In unserer Grund- als auch Mittelschule findet sich auch in diesem Schuljahr unser gut eingespieltes Team. Außerdem gibt es in der Mittelschule Veränderungen. Frau Dötzer, Frau Kaiser, Frau Neudecker und Frau Knörlein kommen in der Mittelschule zum Einsatz. Zudem begrüßen wir Herrn Hofmann als Brückenlehrkraft und als Religionslehrkraft in der Grundschule Herrn Pfarrer Kurth.

Grund- und Mittelschule Kirchehrenbach



Straße zur Ehrenbürg 7, 91356 Kirchehrenbach

info@vs-kirchehrenbach.de

☎ 09191 353080

www.vs-kirchehrenbach.de

4. Sprechstunden der Lehrkräfte

Die Sprechstunden unserer Lehrkräfte erfahren Sie beim ersten Elternabend und in Kürze auf unserer Homepage.

5. Die GMS Kirchehrenbach wird demnächst das Onlineportal „Schulmanager“ einrichten. Sie erhalten hierzu Elternbriefe mit genauen Informationen. Damit können Sie Ihr Kind auf digitalem Weg krankmelden. Bis dahin bitten wir Sie, auf die übliche Vorgehensweise bei Erkrankung zurückzugreifen.

6. Vorgehensweise bei Erkrankung

Wenn Ihr Kind erkrankt, bitten wir um eine umgehende Information der Schule. Dies kann durch einen Anruf vor Unterrichtsbeginn erfolgen oder Sie hinterlassen uns eine Nachricht auf dem Anrufbeantworter. Eine schriftliche Entschuldigung ist trotzdem zusätzlich immer nötig, idealerweise mit dem Vordruck „Krankmeldung“. Bei längeren Erkrankungen von mehr als drei Schultagen ist ein ärztliches Attest (Bescheinigung) erforderlich.

7. Schulunfälle

Wenn sich Ihr Kind in der Schule oder auf dem Schulweg verletzt und Sie einen Arzt aufsuchen, dann zeigen Sie den Unfall als Schulunfall an. Bitte melden Sie Schulunfälle unbedingt auch im Sekretariat.

8. Schulweg

Unsere Grundschüler und die Mittelschüler, die in Kirchehrenbach wohnen, sollten den Schulweg nach Möglichkeit zu Fuß zurücklegen. Die Abfahrtszeiten der Busse für unsere auswärtigen Mittelschüler entnehmen Sie bitte unserer Homepage. Aus Umweltschutz- und Sicherheitsgründen bitten wir Sie auf Fahrten zur Schule mit dem privaten PKW zu verzichten.

9. Frühaufsicht

Ab 07:45 Uhr ist eine Aufsicht im Grundschultrakt vorhanden. Ihr Kind sollte bis spätestens 07:55 Uhr im Klassenzimmer sein.

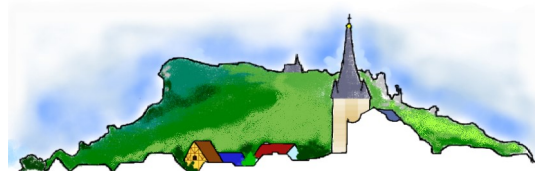
10. Pausenverkauf

Frau Schubert bietet in unserem Pausenverkauf Verschiedenes an. Die Öffnungszeiten stehen am Pausenverkauf. Falls Ihr Kind Nachmittagsunterricht hat, kann es sich am Pausenverkauf versorgen.

11. Elternbeirat und Förderverein

Viele Veranstaltungen (Adventsmarkt, Entlassfeier, Kinderfasching, Fußballcamp in den Ferien, ...) und Angebote (gesundes Frühstück, Tanzkurs, ...) unserer Schule leben in großen Teilen von unserem engagierten und gut aufgestellten Elternbeirat und Förderverein, die uns finanziell wie personell immer wieder tatkräftig unterstützen. Wir als Schule sind dankbar, wenn auch in Zukunft engagierte Eltern im Schulleben mitarbeiten.

Grund- und Mittelschule Kirchehrenbach



Straße zur Ehrenbürg 7, 91356 Kirchehrenbach

info@vs-kirchehrenbach.de

☎ 09191 353080

www.vs-kirchehrenbach.de

12. Jugendsozialarbeit an der GMS Kirchehrenbach (JaS)

Jugendsozialarbeit an Schulen /JaS ist die intensivste Form der Zusammenarbeit zwischen Schule und Jugendhilfe. Zu den Aufgaben gehört die Förderung und Unterstützung der Kinder und Jugendlichen der Grund- und Mittelschule Kirchehrenbach zu eigenverantwortlichen Persönlichkeiten. Der Schwerpunkt liegt hierbei bei der Beratung und Betreuung von einzelnen Kindern oder Jugendlichen, deren Eltern oder Erziehungsberechtigten.

Auch Hilfen beim Übergang Schule und Beruf, Gruppen- und Projektarbeit mit den Schüler/innen zu verschiedenen Themen, Krisenintervention, Vernetzung und Zusammenarbeit mit anderen Stellen sowie die Vermittlung von weiteren Hilfen gehören zum Aufgabengebiet der Jugendsozialarbeit. **Wichtigste Prinzipien sind hierbei Freiwilligkeit und Verschwiegenheit!**

Falls Sie keinen Kontakt der Jugendsozialarbeiterin Frau Dagmar Ritter-Gunselmann zu Ihrem Kind/ihren Kindern möchten, bitten wir Sie dies schriftlich der Schulleitung mitzuteilen.

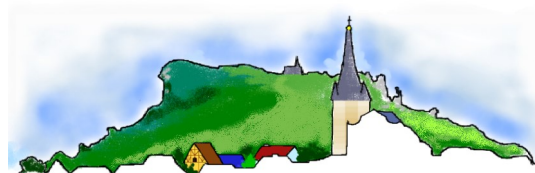
Mit Dagmar Ritter-Gunselmann verfügt unsere Schule über eine aktive Jugendsozialarbeit, die Schülerinnen und Schüler bei schulischen, familiären und persönlichen Problemen, bei Konflikten und in Krisensituationen berät und unterstützt. Auch Hilfe in der beruflichen Orientierung und Elternberatung sind wichtige Säulen im JaS-Konzept. Bitte nutzen Sie das Angebot und wenden Sie sich bei Bedarf vertrauensvoll an Frau Ritter-Gunselmann. Auf Grund der aktuellen Sanierungsmaßnahmen ist Frau Ritter-Gunselmann unter der Tel.Nr: 09191 / 3530828 erreichbar.

13. Offene Ganztageschule (OGTS)

Mit unserer OGTS bieten wir Ihnen die Möglichkeit einer kostenfreien Nachmittagsbetreuung. Da ein evtl. Anbieterwechsel für das Mittagessen ansteht, sind die Kosten für das Mittagessen derzeit noch unklar. Sie können entscheiden, ob ein Mittagessen bestellt wird oder ob Ihr Kind eine Brotzeit mitbringt. In der Grund- und Mittelschule stehen Ihnen zwei Kurzzeitgruppen (Betreuungsangebot bis 14 Uhr) und eine Langzeitgruppe zur Verfügung an. In der Langzeitgruppe können Sie Ihr Kind im Zeitfenster zwischen 15:30 Uhr und 15:45 Uhr abholen. Da es sich bei den OGTS-Gruppen um offizielle Schulgruppen handelt, ist eine Unterrichtsbefreiung erforderlich, falls Sie Ihr Kind einmal früher abholen oder nicht in die Betreuung geben möchten. Diese ist formlos oder mit Hilfe der Ihnen vorliegenden Vordrucke (siehe auch Homepage) jederzeit über die Schulleitung möglich. Träger unserer OGTS ist der Caritasverband Forchheim, der fachkundiges Betreuungspersonal stellt.

14. Schulberatung

Die Schulberatung ist ein Angebot für Sie und Ihre Kinder, an die Sie sich bei Fragen zur Schullaufbahn, bei Lern- und Leistungsschwierigkeiten, bei Verhaltensproblemen, bei schulischen Konflikten sowie schwierigen Situationen, bei Fragen der Berufswahlorientierung oder zu besonderen Begabungen und bei der Suche nach außerschulischer Beratung und Unterstützung wenden können. Für eine Terminvereinbarung mit der zuständigen Beratungslehrkraft wenden Sie sich bitte an das Sekretariat.



Straße zur Ehrenbürg 7, 91356 Kirchehrenbach

info@vs-kirchehrenbach.de

☎ 09191 353080

www.vs-kirchehrenbach.de

15. Dokumentiertes Lernentwicklungsgespräch

In den Jahrgangsstufen eins bis drei ersetzt das dokumentierte Lernentwicklungsgespräch das Zwischenzeugnis. Termine für das Gespräch erhalten Sie rechtzeitig über die Klassenleitung.

16. Umgang mit Schulbüchern

Bitte sorgen Sie dafür, dass die Bücher eingebunden sind (bitte aber nicht mit Klebefolie oder mit Tesafilm direkt am Buch) und Ihr Kind sorgsam mit den Büchern umgeht, um den nachfolgenden Schülern die Bücher zu erhalten und Ihnen unnötige Kosten zu ersparen.

17. Fundsachen

Bitte beschriften Sie das Unterrichtsmaterial, Brotzeitboxen, Sportbekleidung und Schultaschen/Sportbeutel. Die Sachen finden so ihren Eigentümer wieder und werden nicht am Schuljahresende entsorgt. Falls etwas nicht mehr zu finden ist, wenden Sie sich bitte an unseren Hausmeister, Herrn Schubert.

18. Handy-Nutzung

In der Mittelschule werden die Handys vor Unterrichtsbeginn eingesammelt und bis Unterrichtsende sicher verwahrt. Ansonsten dient die Nutzung unterrichtlichen Zwecken oder wurde ausdrücklich von einer Lehrkraft genehmigt. In der Grundschule sind keine Handys erlaubt. (Art. 56 Abs. 5 des Bayerischen Erziehungs- und Unterrichtsgesetz)

19. Wichtige Termine

- 13.09.2023: Grundschule: 1. Klasse Klassenelternabend, 18:30 Uhr
- 14.09.2023: Klassenfotos Grundschule, auch erste Klasse mit Schultüten
- 15.09.2023: Klassenfotos Mittelschule
- 19.09.2023: Elternabend 2. bis 9. Klasse, 18.00 Uhr Elternbeiratswahl, anschließend Elternabend in den jeweiligen Klassenzimmern
- 20.09.2023: Wandertag Grund- und Mittelschule (bei gutem Wetter)
- 16.11.2023: 1. Elternsprechtage GMS ab 17.00 Uhr
- 19.01.2024: Zwischeninformation 4. Klasse
- 23.02.2024: Zwischenzeugnisse
- 24.04.2024: 2. Elternsprechtage für die Klassen 4a bis 9a ab 17.00 Uhr
- März/April: 2. Elternsprechtage für die Klassen 1a bis 3a nur bei Bedarf, da LEG
- 06.05.2024: Übertrittszeugnis 4. Klasse
- 21.06.-26.06.2024: Schriftliche Prüfungen Quali
Mündliche Prüfungen und Projektprüfungstermine werden schulintern festgelegt
- Probenfreie Wochen (4. Klasse): 11.09. – 22.09.2023 (ersten 2 Schulwochen)
22.01. – 26.01.2024
29.04. – 03.05.2024 (Woche)

Grund- und Mittelschule Kirchehrenbach



Straße zur Ehrenbürg 7, 91356 Kirchehrenbach

info@vs-kirchehrenbach.de

☎ 09191 353080

www.vs-kirchehrenbach.de

20. Ferienordnung

Herbstferien	30.10. – 03.11.2023
Weihnachtsferien	23.12.2023 – 05.01.2024
Faschingsferien	12.02. – 16.02.2024
Osterferien	25.03. – 06.04.2024
Pfingstferien	21.05. – 01.06.2024
Sommerferien	29.07. – 09.09.2024

Beachten Sie bei Ihrer Urlaubsplanung bitte, dass wir **keine** Unterrichtsbefreiungen für die Tage vor und nach den Ferienterminen erteilen können.

- Bitte bewahren Sie diesen Elternbrief sorgfältig auf. -

Mit freundlichen Grüßen

gez. U. Rothmeyer/A.Nader
(Schulleitung)