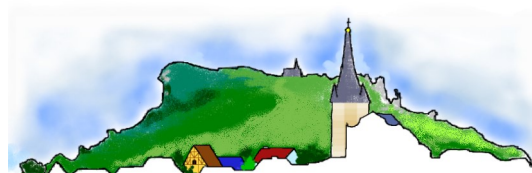


Grund- und Mittelschule Kirchehrenbach

Straße zur Ehrenbürg 7, 91356 Kirchehrenbach



info@vs-kirchehrenbach.de

☎ 09191 796758, ☎ 09191 797898

www.vs-kirchehrenbach.de

Sehr geehrte Eltern und Erziehungsberechtigte unserer Viertklässler

Ihr Kind hat heute eine Übersicht über den aktuellen Leistungsstand in der 4. Jahrgangsstufe erhalten. Ein Zwischenzeugnis wird nicht ausgestellt, stattdessen erhält ihr Kind im Mai ein Übertrittszeugnis für den Übertritt an die weiterführenden Schularten Mittelschule, Realschule und Gymnasium.

Die erste Schulwahl nach der Grundschule bedeutet jedoch keine abschließende Entscheidung über die schulische Laufbahn Ihres Kindes. Das bayerische Schulsystem eröffnet jeder Schülerin und jedem Schüler einen individuellen Bildungsweg. Alle Schulen in Bayern bieten mehrere Möglichkeiten, um Schulabschlüsse zu erreichen. Grundsätzlich gilt: Mit jedem erreichten Abschluss steht der Weg zum nächsthöheren schulischen Ziel offen.

Damit Sie sich als Eltern und Erziehungsberechtigte neutral im Rahmen der Schulberatung über eine bestimmte Schulart beraten lassen können, finden Sie hier die Kontaktdaten der für Sie zuständigen Beratungslehrkräfte der weiterführenden Schulen, die Ihnen als Übertrittscoaches für persönliche Gespräche zur Verfügung stehen:

Beratungslehrkraft für die Schulart Mittelschule:

Telefon (Seki/Büro): 09197 / 366

Frau Barbara Gruber

E-Mail: info@gs-egloffstein.de

Beratungslehrkraft für die Schulart Realschule:

Telefon (Seki/Büro): 09192 / 272

BerRin Andrea Peters-Daniel

E-Mail: verwaltung@rs-graefenberg.de

Beratungslehrkraft für die Schulart Gymnasium:

Telefon (Seki/Büro): 09194 / 73830

Frau StDin Sabine Schmitt

E-Mail: direktorat@gfs-ebs.de

Nutzen Sie auch die Sprechstunden der Klassenleitung Ihres Kindes, um sich mit dieser über eine mögliche Eignung Ihres Kindes für eine bestimmte weiterführende Schulart auszutauschen.